

## Win7 系统共享打印机设置

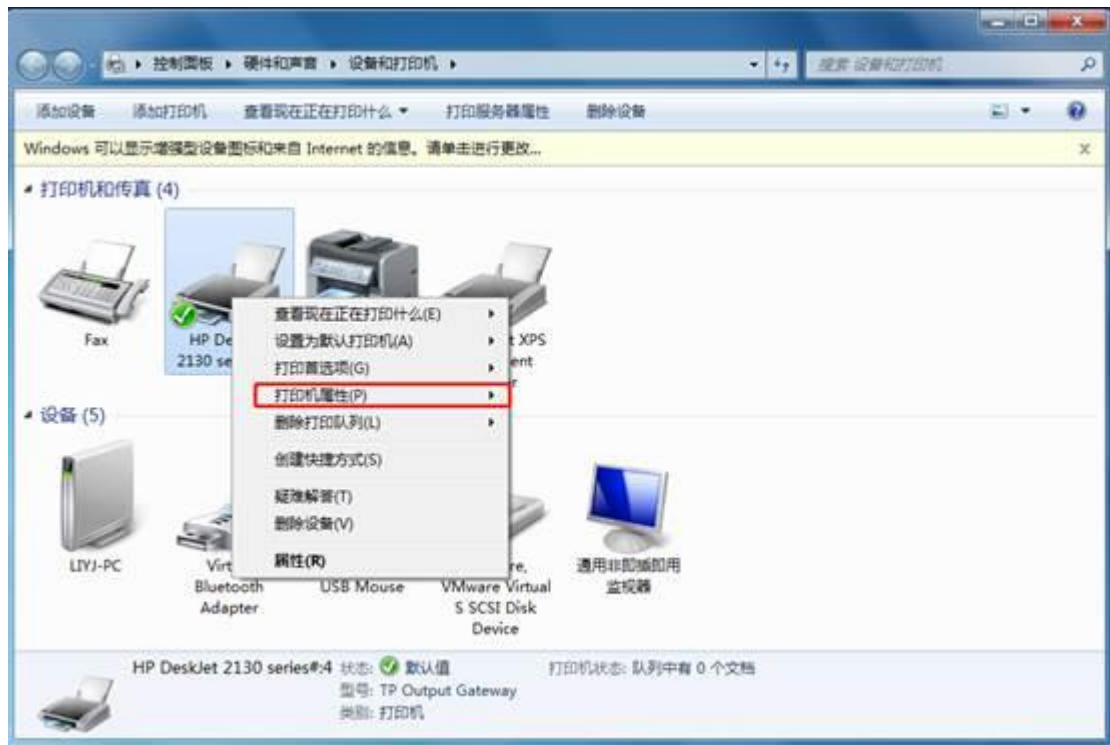
说明：本文档做通用设置参考，适用于 IDV/VDI 终端 win7 系统共享打印机设置。

### 一、共享打印机设置

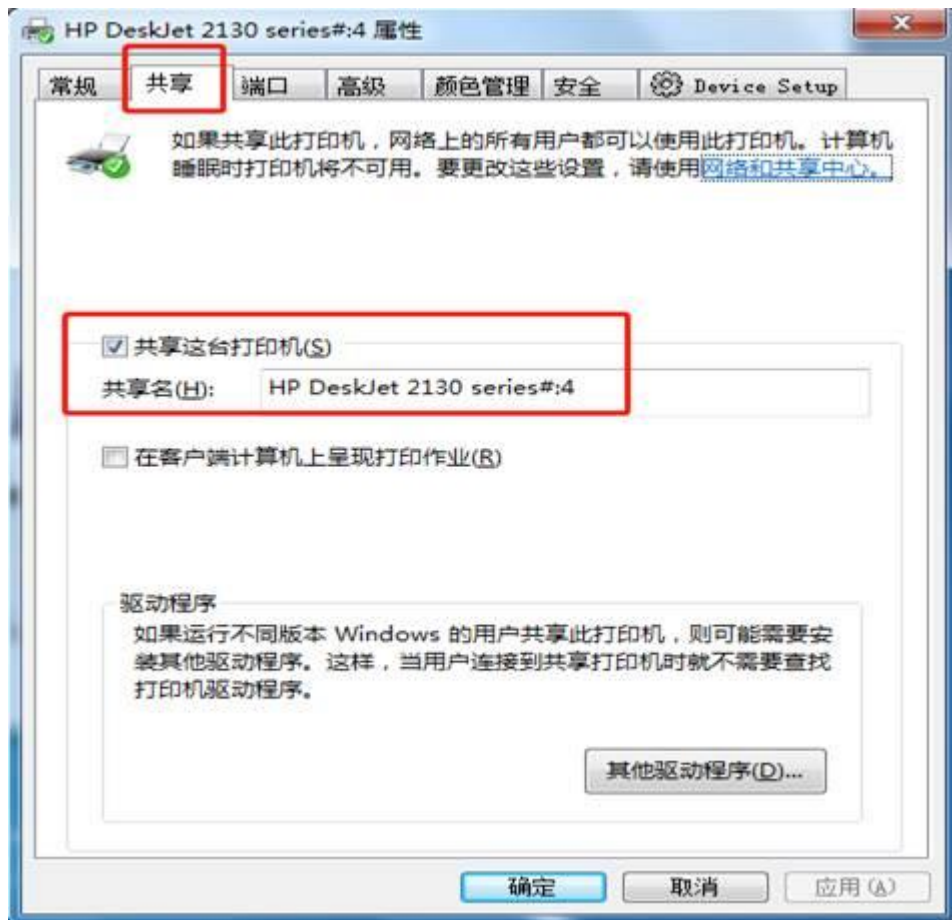
1. 点击【开始】按钮，选择【设备和打印机】，如下图：



2. 在弹出的窗口中找到想共享的打印机（前提是打印机已正确连接，驱动已正确安装），在该打印机上右键，选择【打印机属性】，如下图：

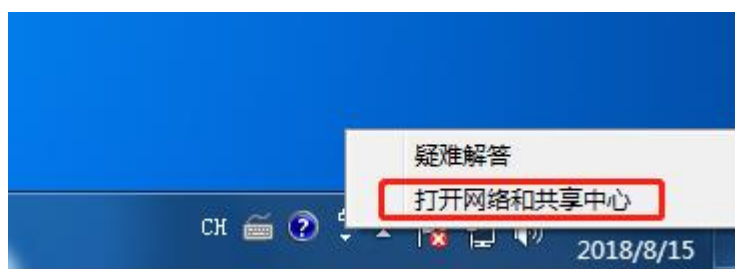


3.切换到【共享】选项卡，勾选【共享这台打印机】，并且设置一个共享名（请记住该共享名，后面的设置可能会用到），如下图：



## 二、高级共享设置

1.在系统托盘的网络连接图标上右键，选择【打开网络和共享中心】，如下图：



2.记住所处的网络类型（此例公用网络），接着在弹出窗口中单击【选择家庭组和共享选项】，如下图：



3.接着单击【更改高级共享设置】，如下图：



4.如果是公用网络，【更改高级共享设置】的具体设置可参考下图，其中的关键选项已经用红圈标示，设置完成后不要忘记保存修改。



注意：如果是家庭或工作网络，具体设置和上面的情况类似，但相应地应该设置【家庭或工作】下面的选项，而不是【公用】下面的，如下图：

#### 针对不同的网络配置文件更改共享选项

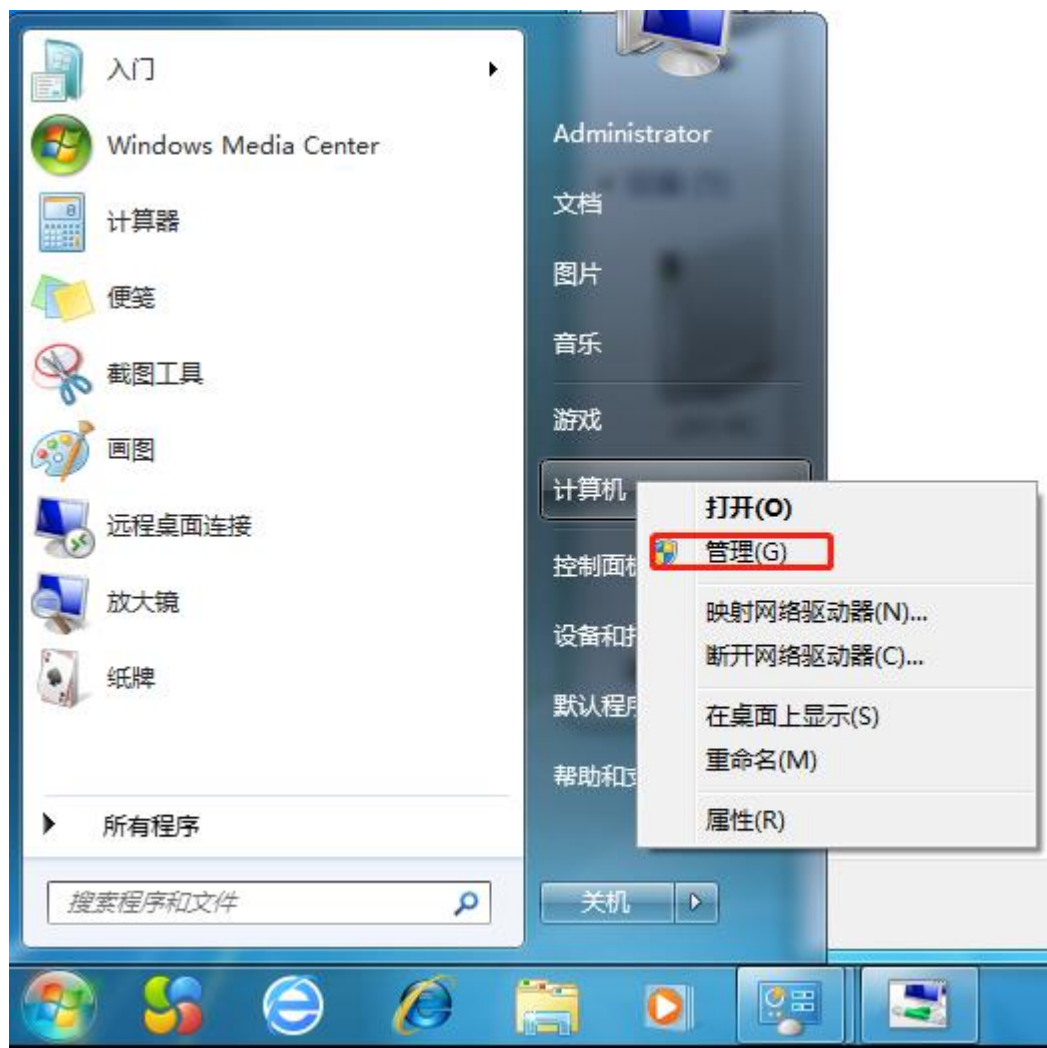
Windows 为您所使用的每个网络创建单独的网络配置文件。您可以针对每个配置文件选择特定的选项。



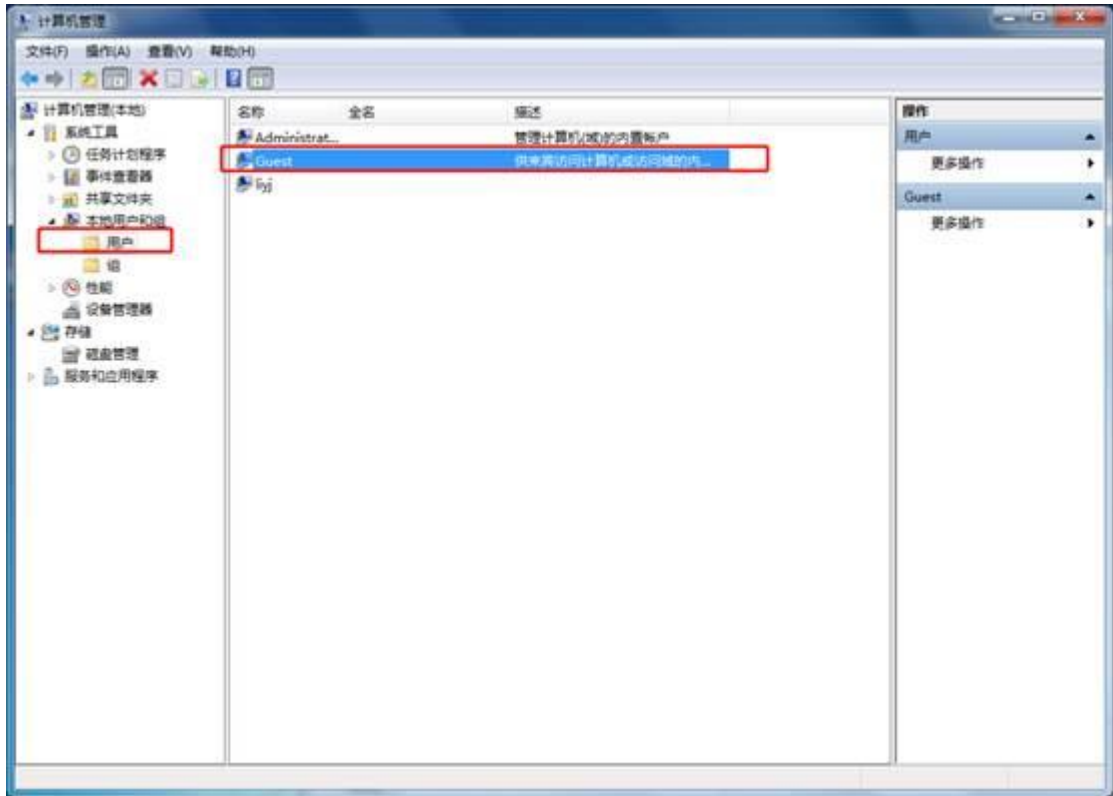
### 三、用户权限设置

#### 1. 取消禁用 Guest 用户

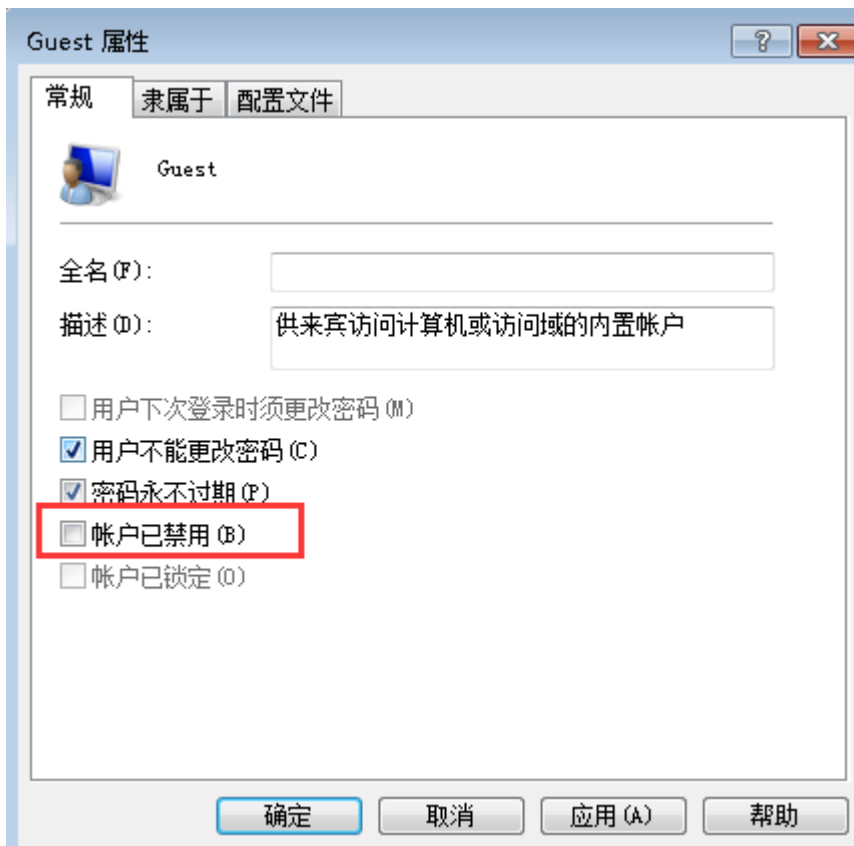
点击【开始】按钮，在【计算机】上右键，选择【管理】，如下图所示：



2.在弹出的【计算机管理】窗口中找到【Guest】用户，如下图所示：



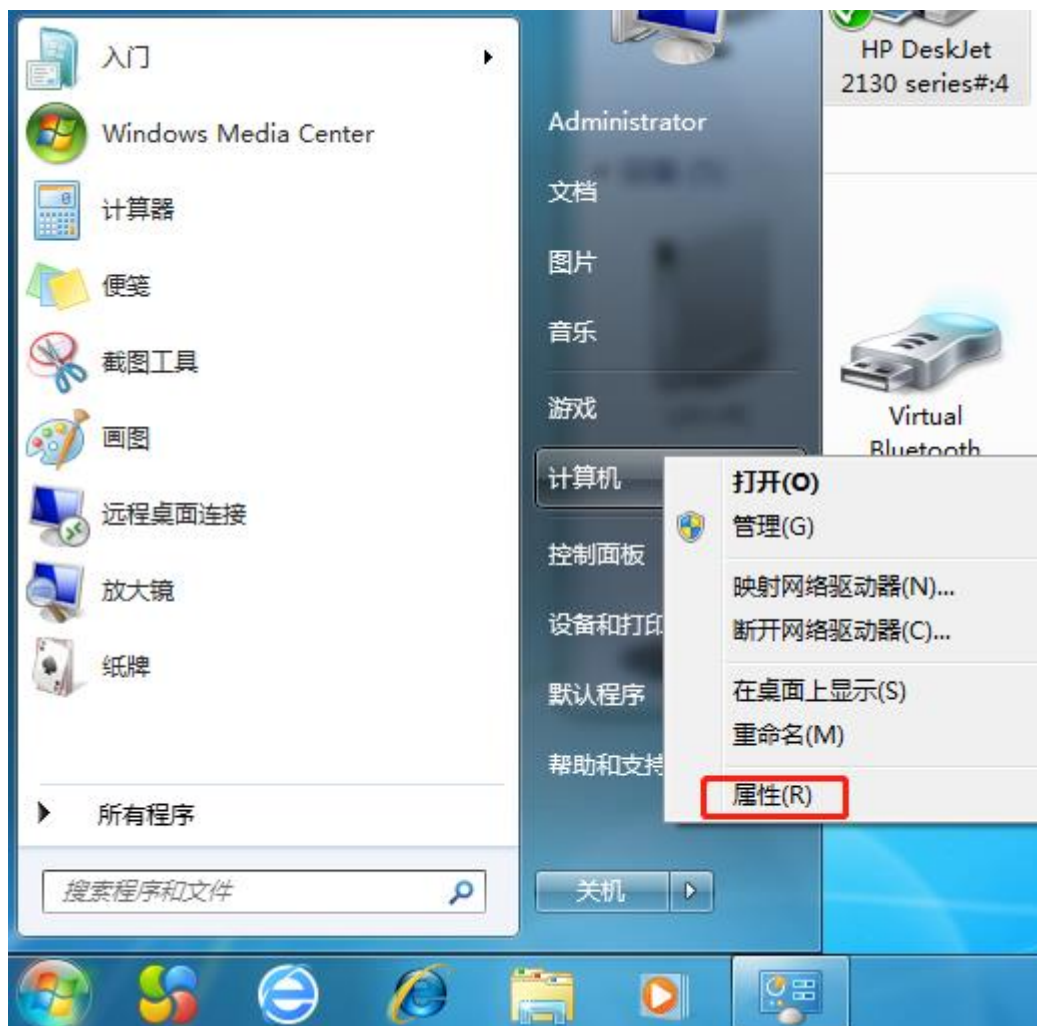
3.双击【Guest】，打开【Guest 属性】窗口，确保【帐户已禁用】选项没有被勾选（如下图）。



#### 四、工作组设置

在添加目标打印机之前，首先要确定局域网内的计算机是否都处于一个工作组，具体过程如下：

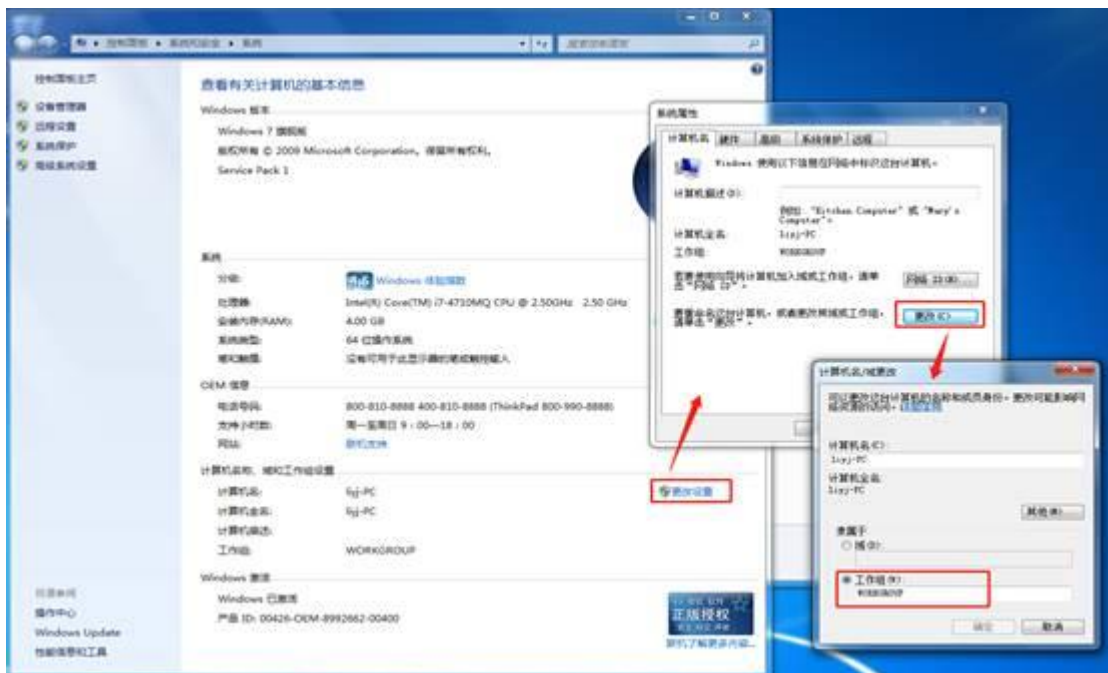
1. 点击【开始】按钮，在【计算机】上右键，选择【属性】，如下图：



2. 在弹出的窗口中找到工作组，如果计算机的工作组设置不一致，请点击【更改设置】；如果一致可以直接退出，跳到第五步。**注意：请记住【计算机名】，后面的设置会用到。**



3.如果处于不同的工作组，可以在此窗口中进行设置：

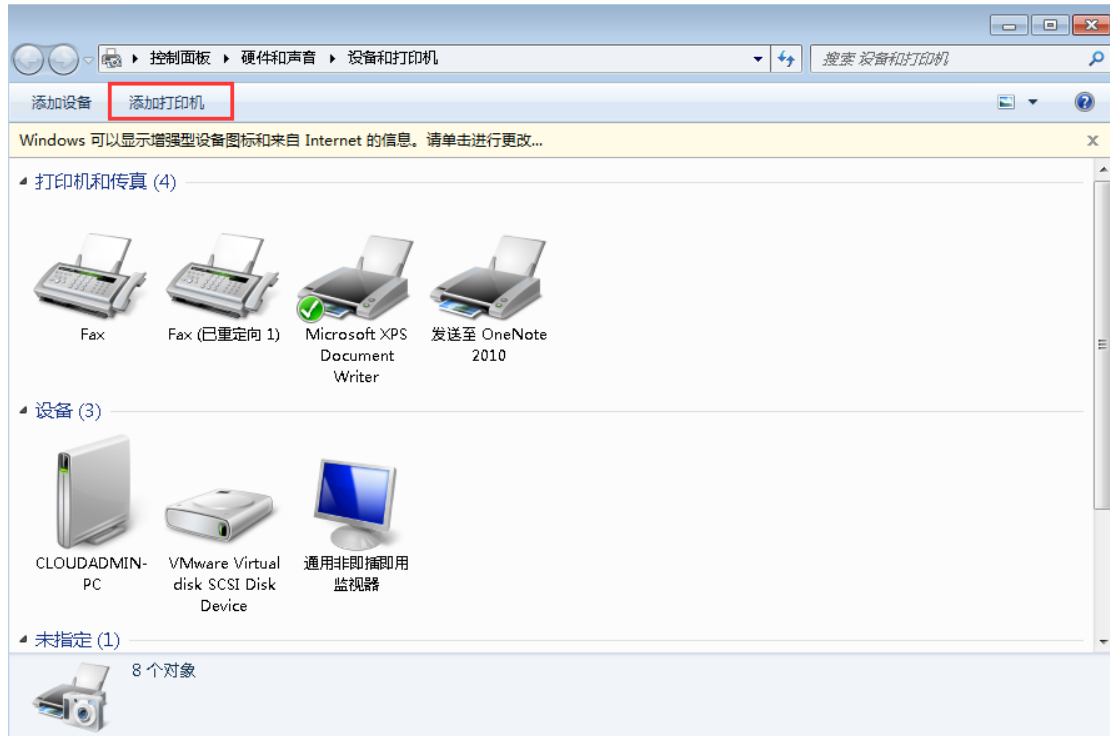




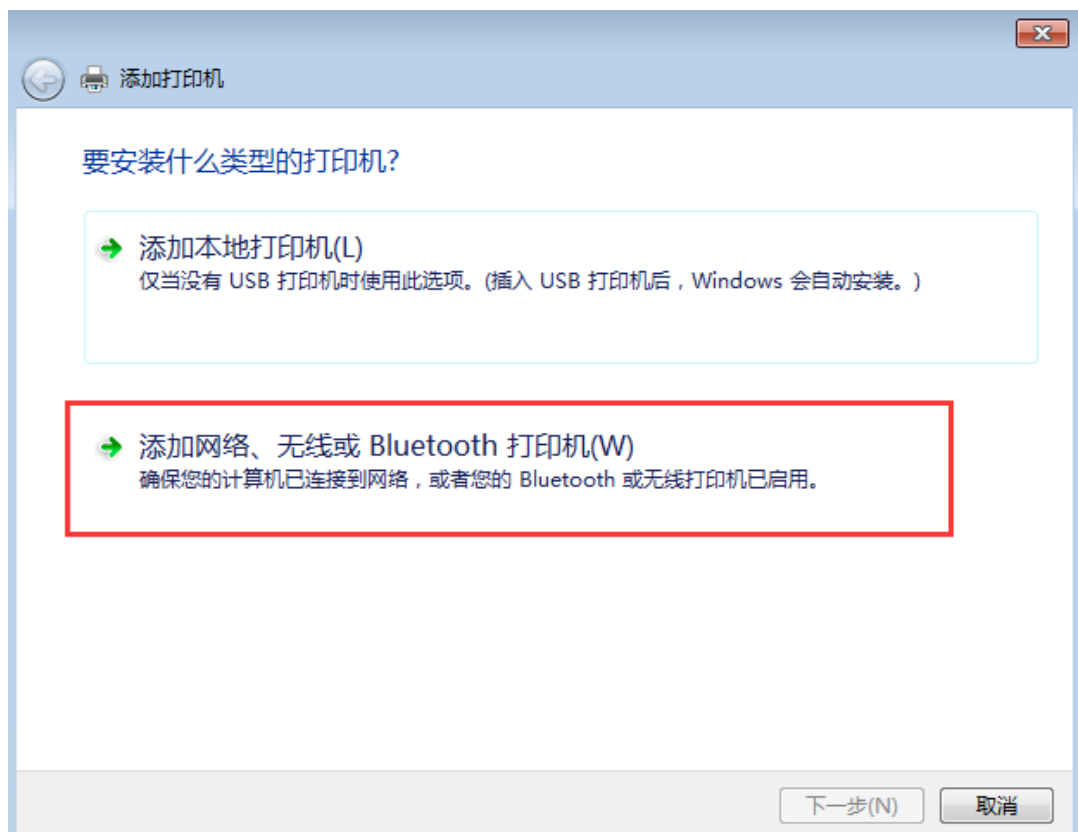
注意：此设置要在重启后才能生效，所以在设置完成后不要忘记重启一下计算机，使设置生效。

## 五、访问共享打印机设置

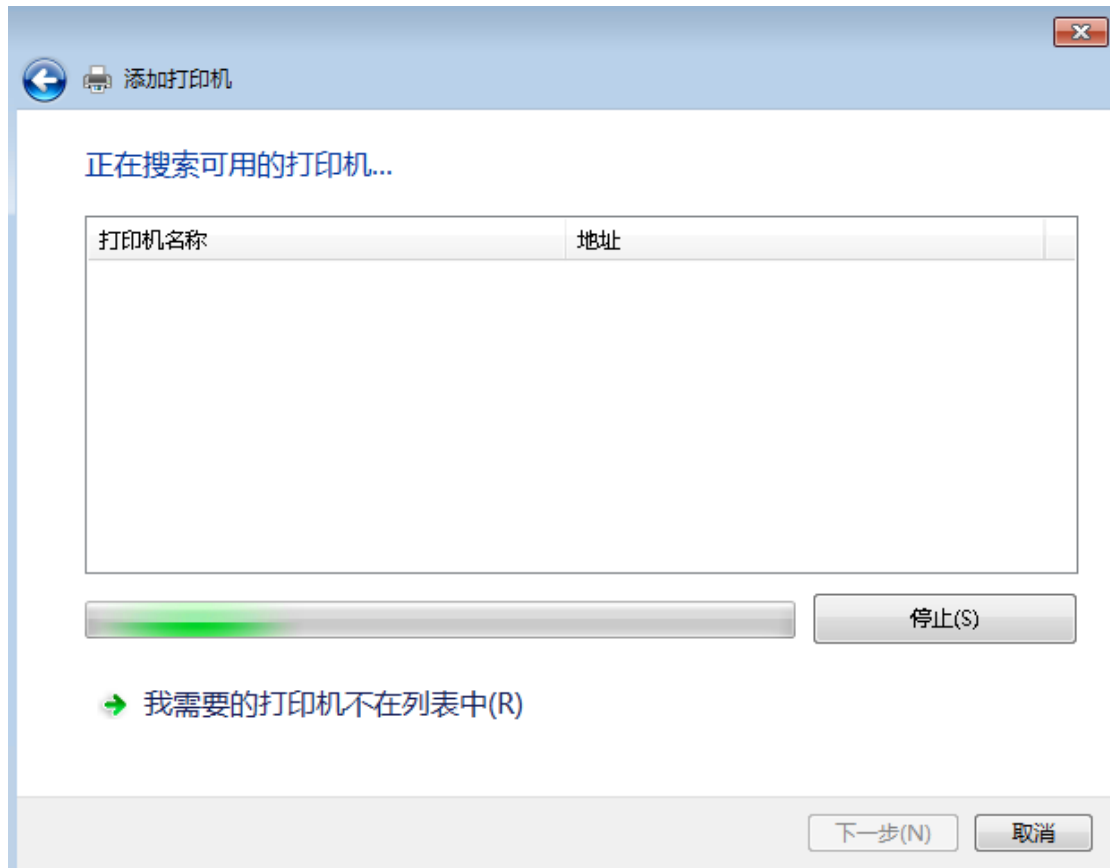
1、进入【控制面板】，打开【设备和打印机】窗口，并点击【添加打印机】，如下图：



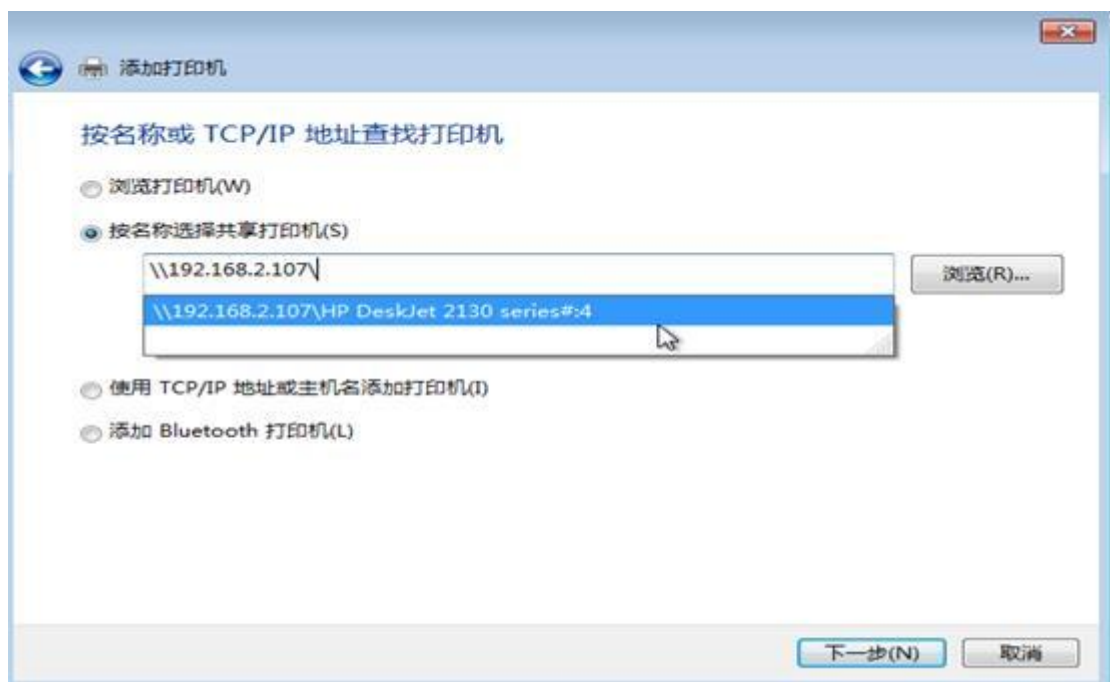
2、接下来，选择【添加网络、无线或 Bluetooth 打印机】，点击【下一步】，如下图：



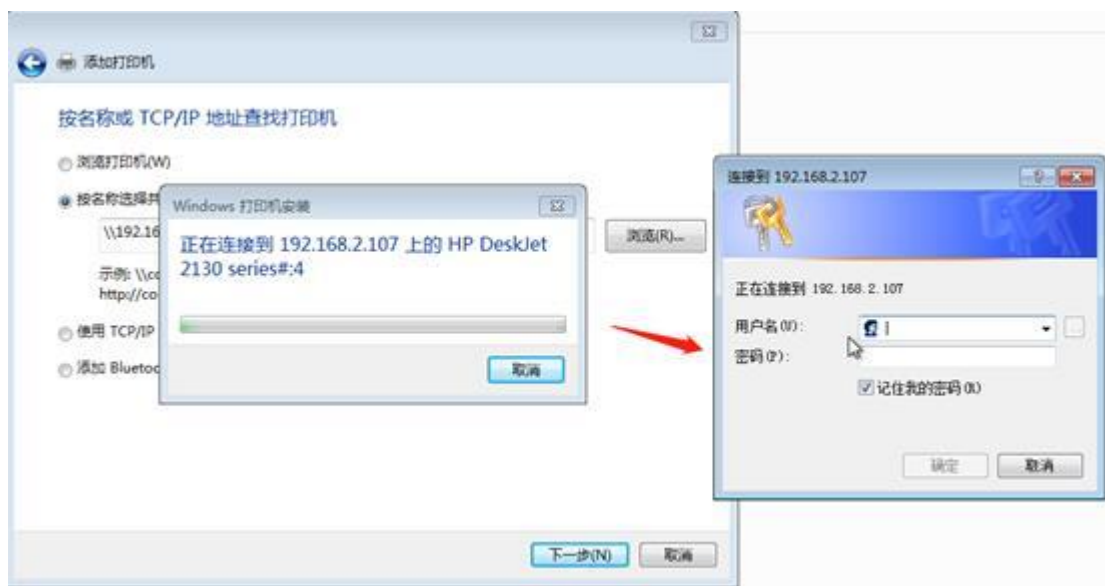
3、点击了【下一步】之后，点击【我需要的打印机不在列表中】停止搜索，然后点击【下一步】，如下图。



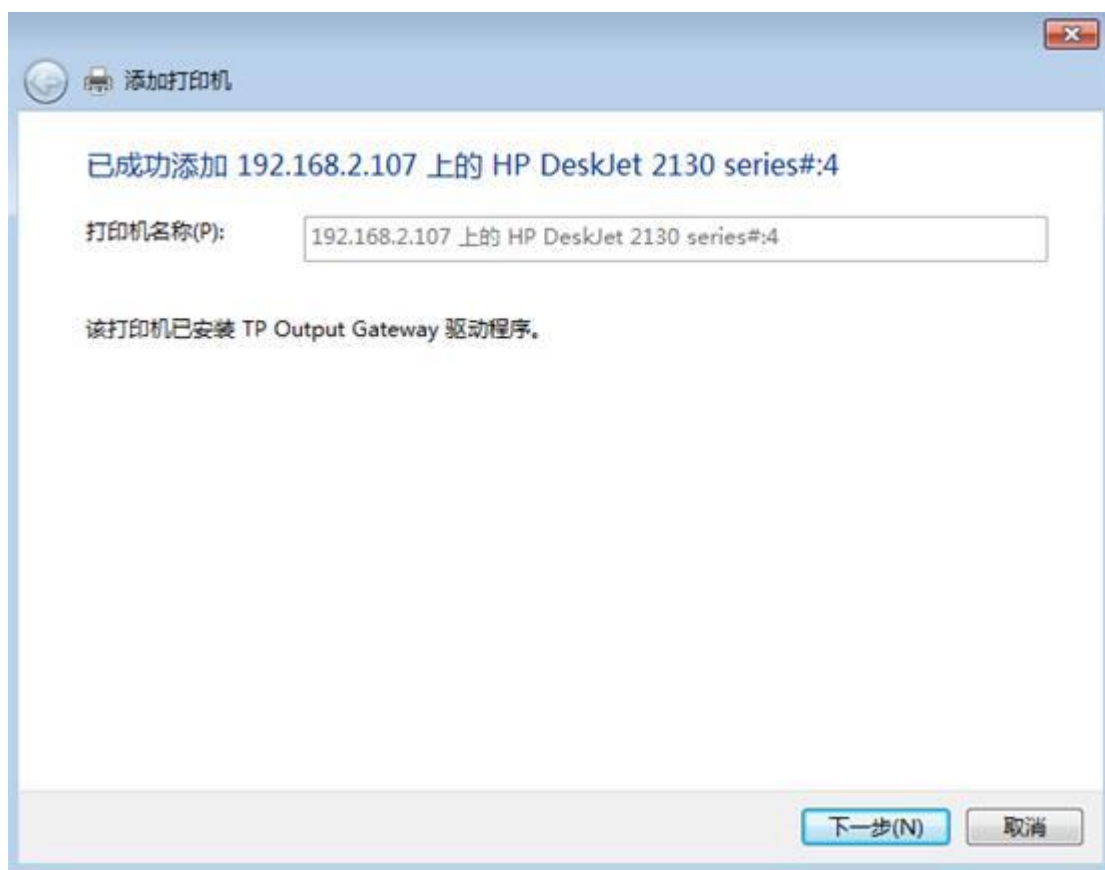
4、在【添加打印机】窗口选择【按名称选择共享打印机】，并且输入“\\IP 地址\打印机名”。如果前面的设置正确的话，当还未输入完系统就会给出提示（如下图）。接着点击【下一步】。



5、接下来继续下面的步骤，提示输入用户名和密码，然后系统会找到该设备并安装好驱动，读者只需耐心等待即可（如下图）。



6、接着系统会给出提示，告诉用户打印机已成功添加，直接点击【下一步】，如下图：



7、至此，打印机已添加完毕，如有需要用户可点击【打印测试页】，测试一下打机是否能正常工作，也可以直接点击【完成】退出此窗口，如下图：



8、成功添加后, 在【控制面板】的【设备和打印机】窗口中, 可以看到新添加的打印机, 如下图:

